



Generalitat de Catalunya
Departament d'Ensenyament



Consell Superior
d'AVALUACIÓ
del Sistema Educatiu

Avaluació de les competències bàsiques de l'alumnat de sisè curs de l'educació primària

20 de juny de 2011

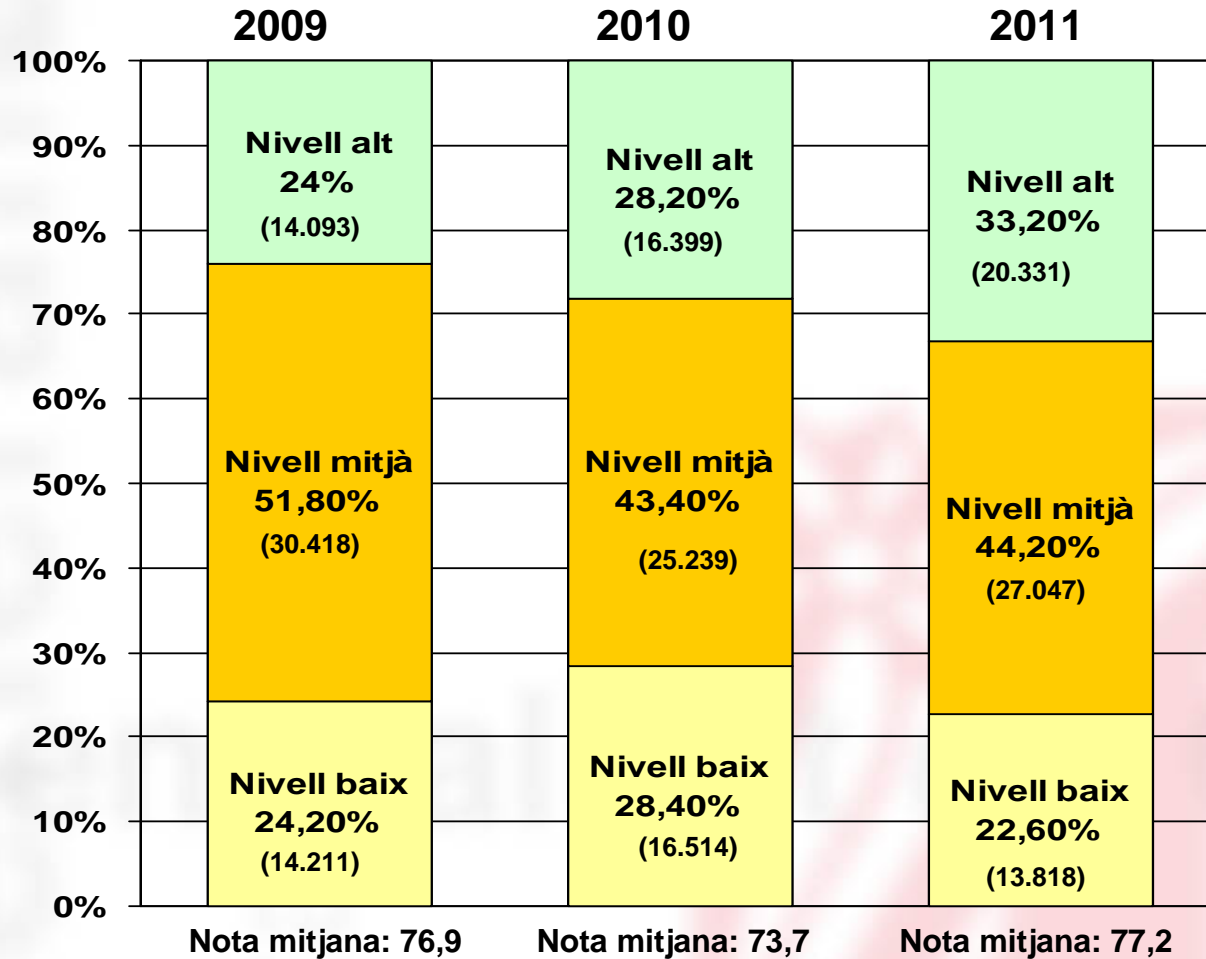


Els continguts d'aquesta presentació estan subjectes a una llicència de Reconeixement-No comercial-Compartir 3.0 de Creative Commons. Se'n permet còpia, distribució i comunicació pública sense ús comercial, sempre que se'n citi l'autoria i la distribució de les possibles obres derivades es faci amb una llicència igual a la que regula l'obra original. La llicència completa es pot consultar a <http://creativecommons.org/licenses/by-nc/3.0/deed.ca>.

Proves de competències bàsiques de sisè de primària. Maig 2011

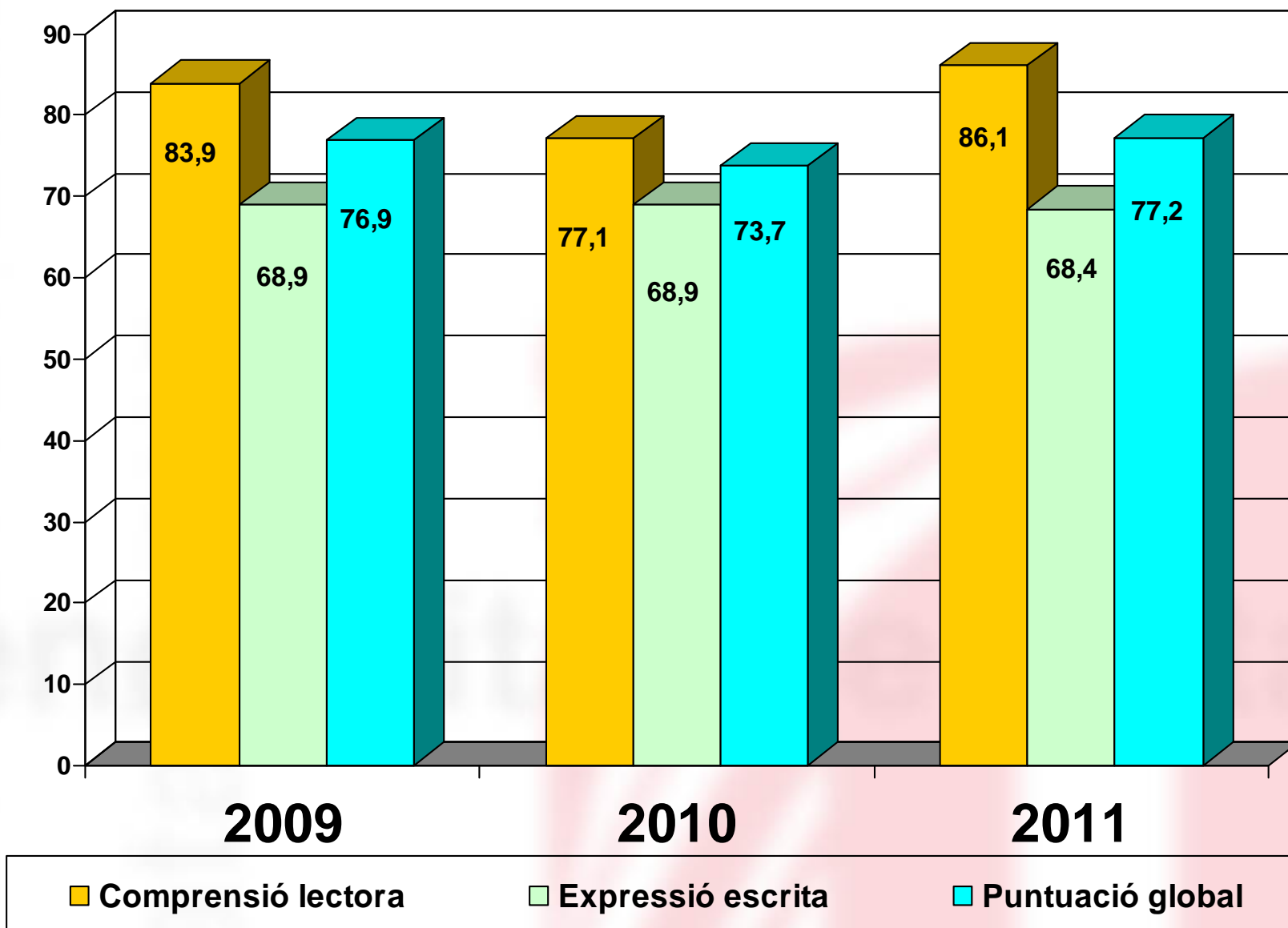
- ❑ Realització de les proves: **4 i 5 de maig de 2011**
- ❑ Alumnes de sisè matriculats maig 2011: **68.631** alumnes
- ❑ Alumnat que no s'inclou en l'explotació de dades per necessitats educatives específiques:
 - **8,2%** del total:
 - 5,5% NE (alumnat amb necessitats educatives especials)
 - 2,7% (alumnat nouvingut)
- ❑ Nombre de centres educatius:
 - **2.101** centres:
 - Centres del Servei d'Educació de Catalunya:
 - 1.505 centres públics
 - 574 centres privats concertats
 - Centres Privats:
 - 22 centres

Llengua catalana

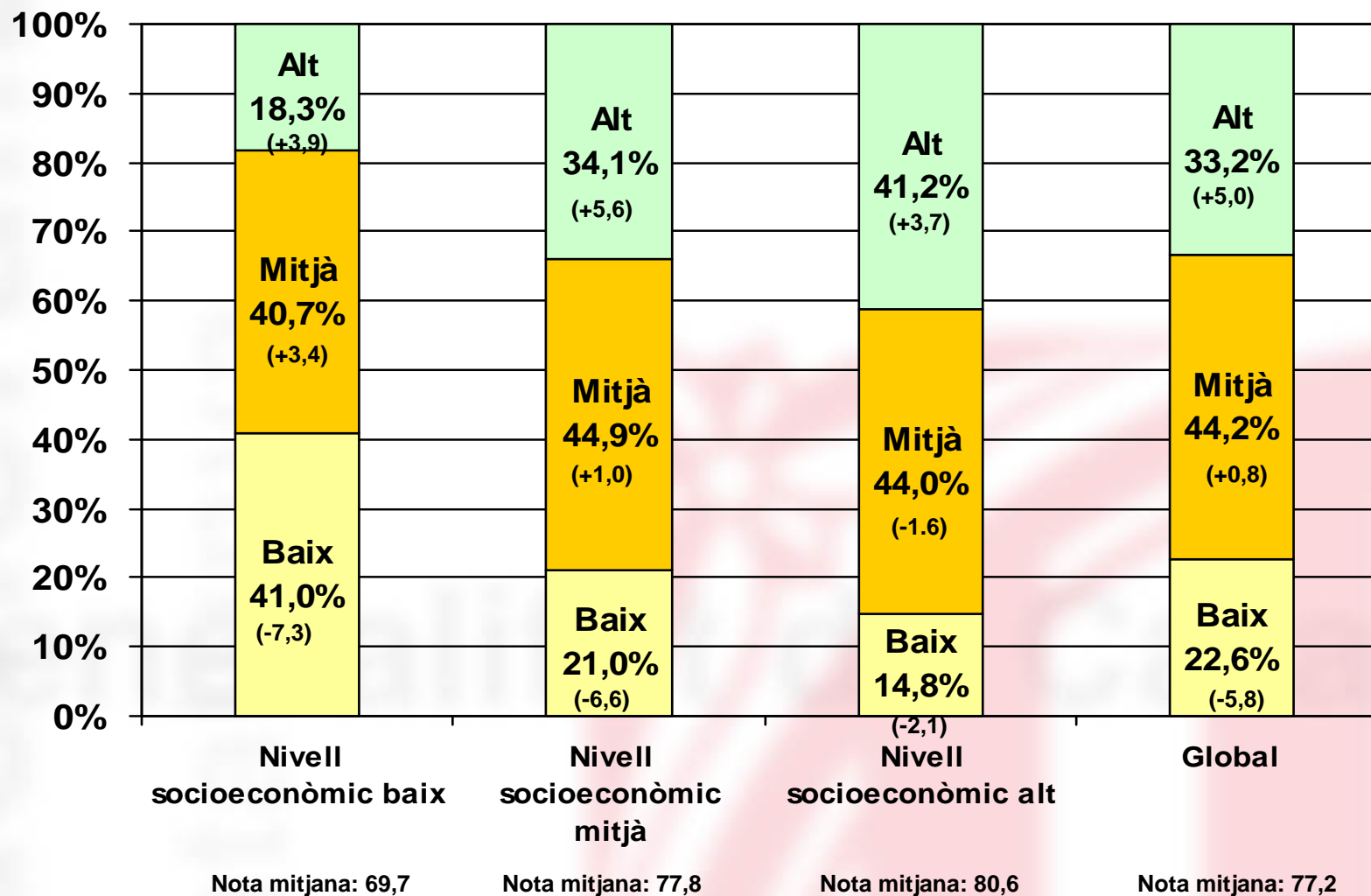


Puntuació mitjana: 77,2

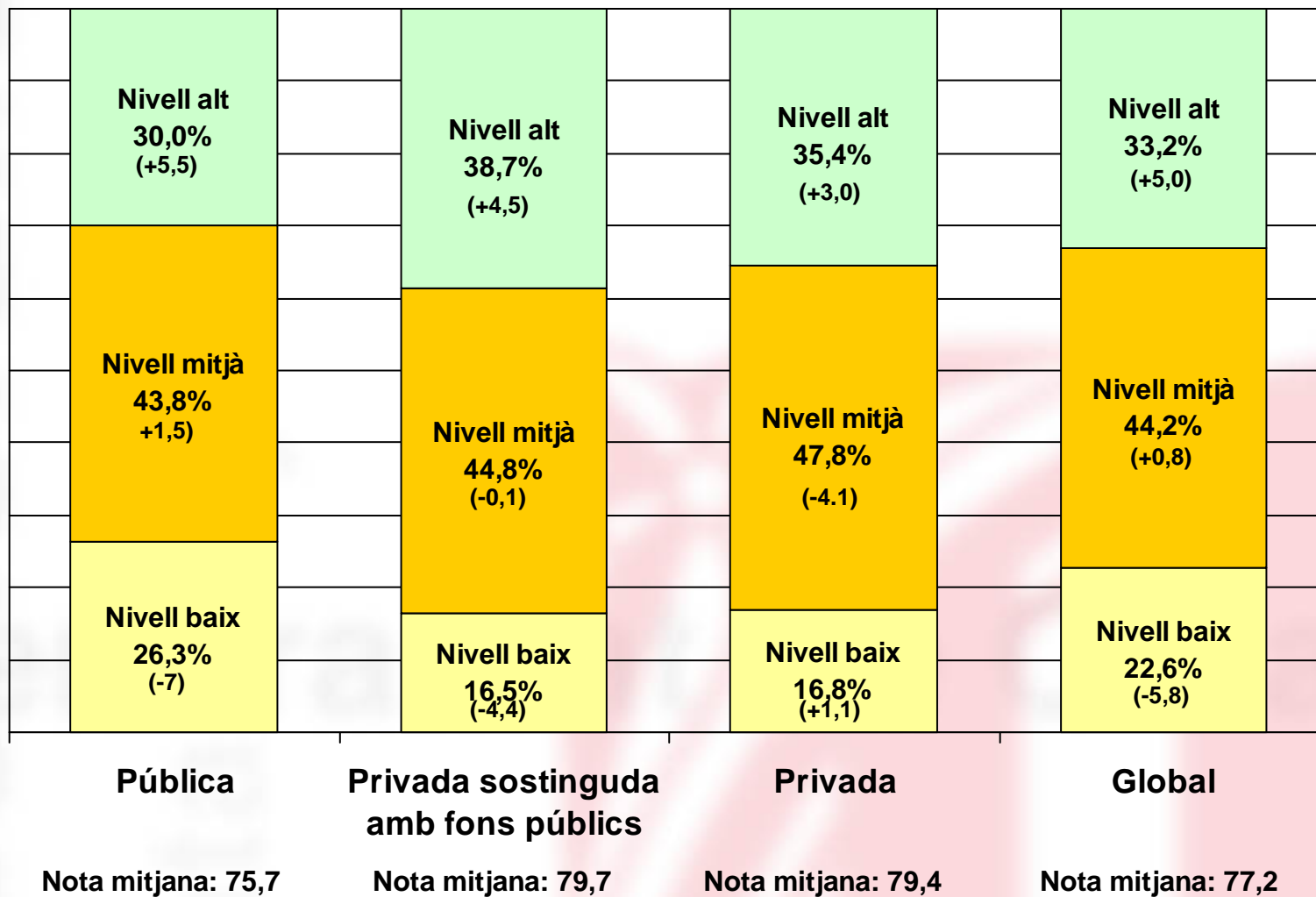
Llengua catalana (per competències avaluades)



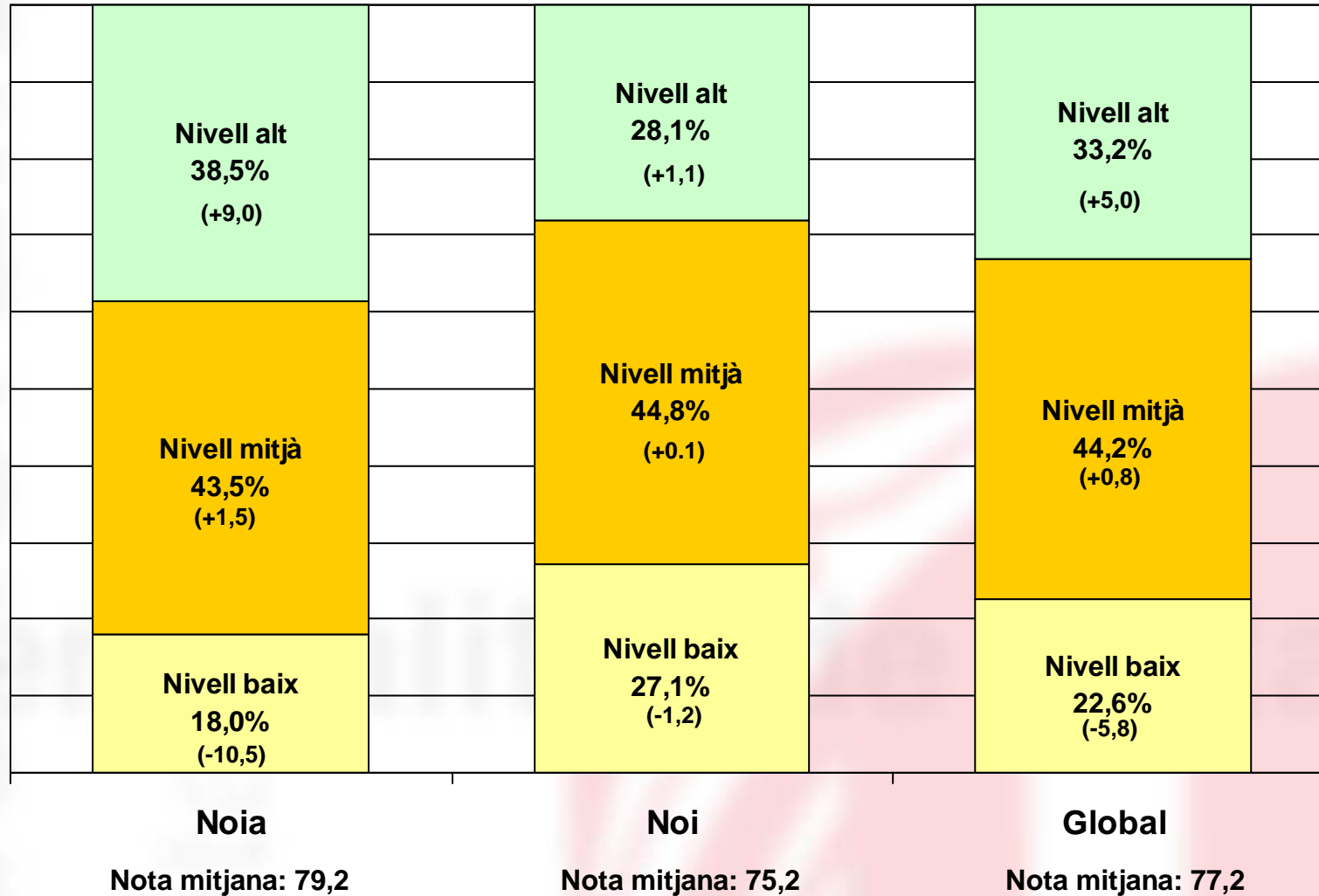
Llengua catalana (per nivell socioeconòmic)



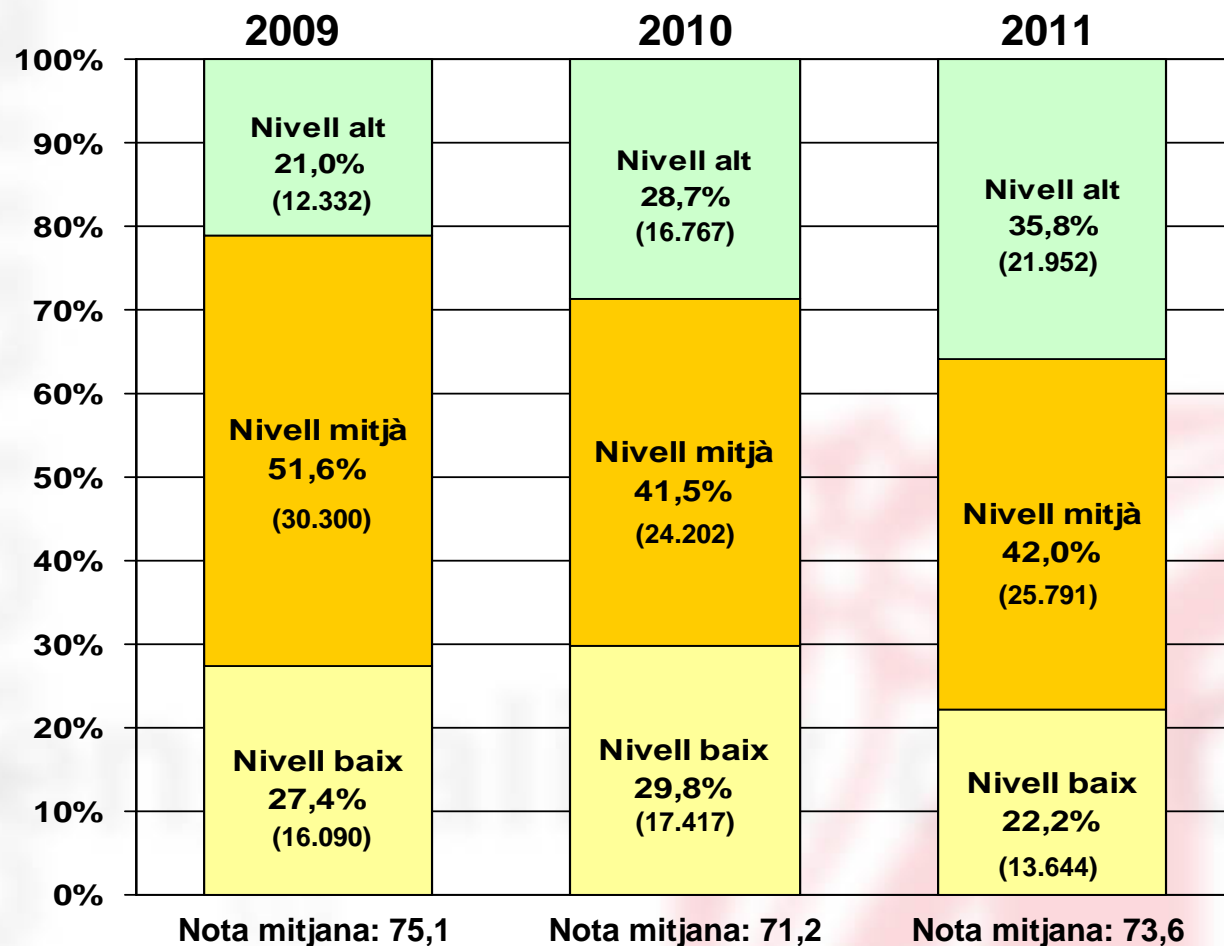
Llengua catalana (per titularitat del centre)



Llengua catalana (noies/nois)

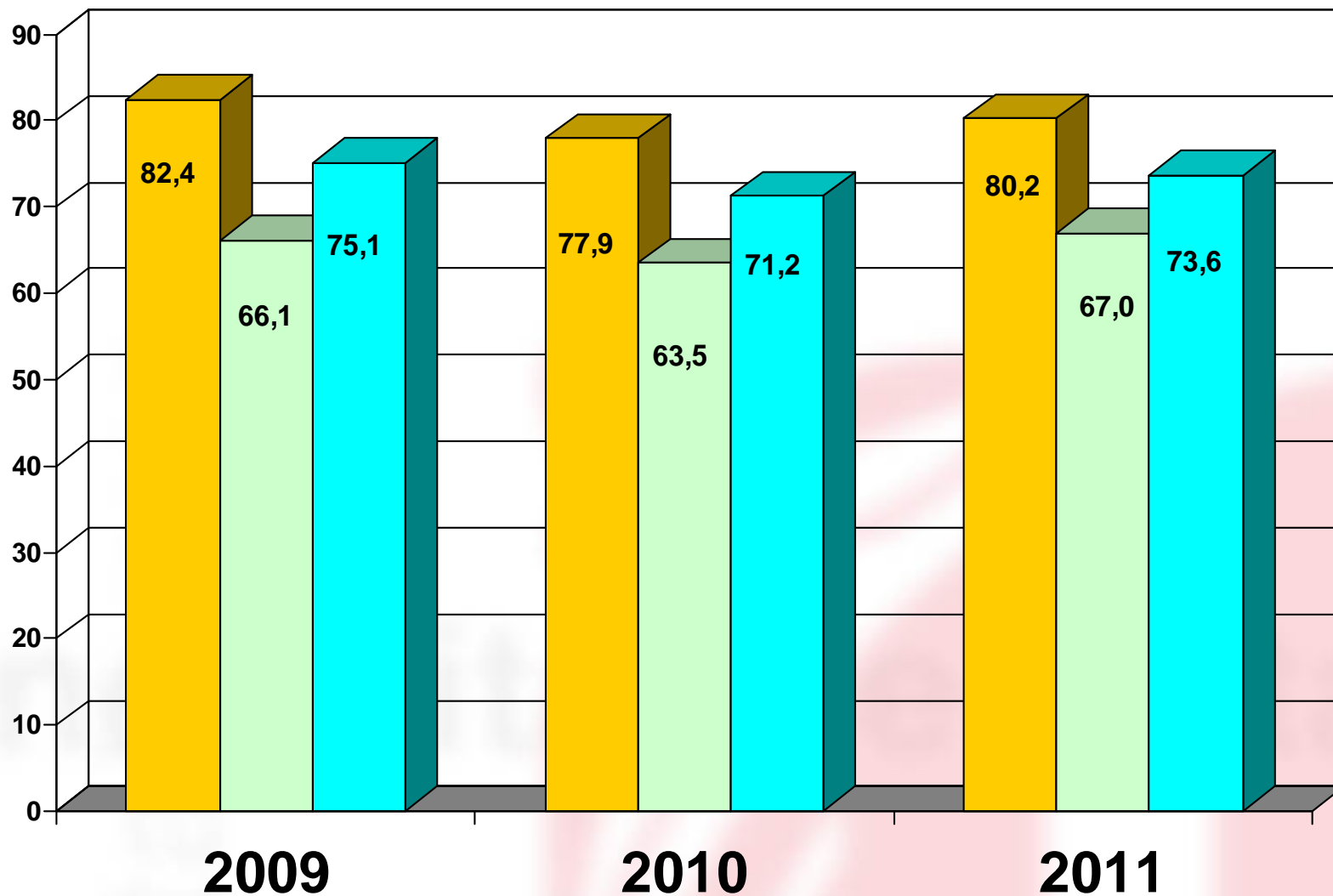


Llengua castellana



Puntuació mitjana: 73,6

Llengua castellana (per competències avaluades)

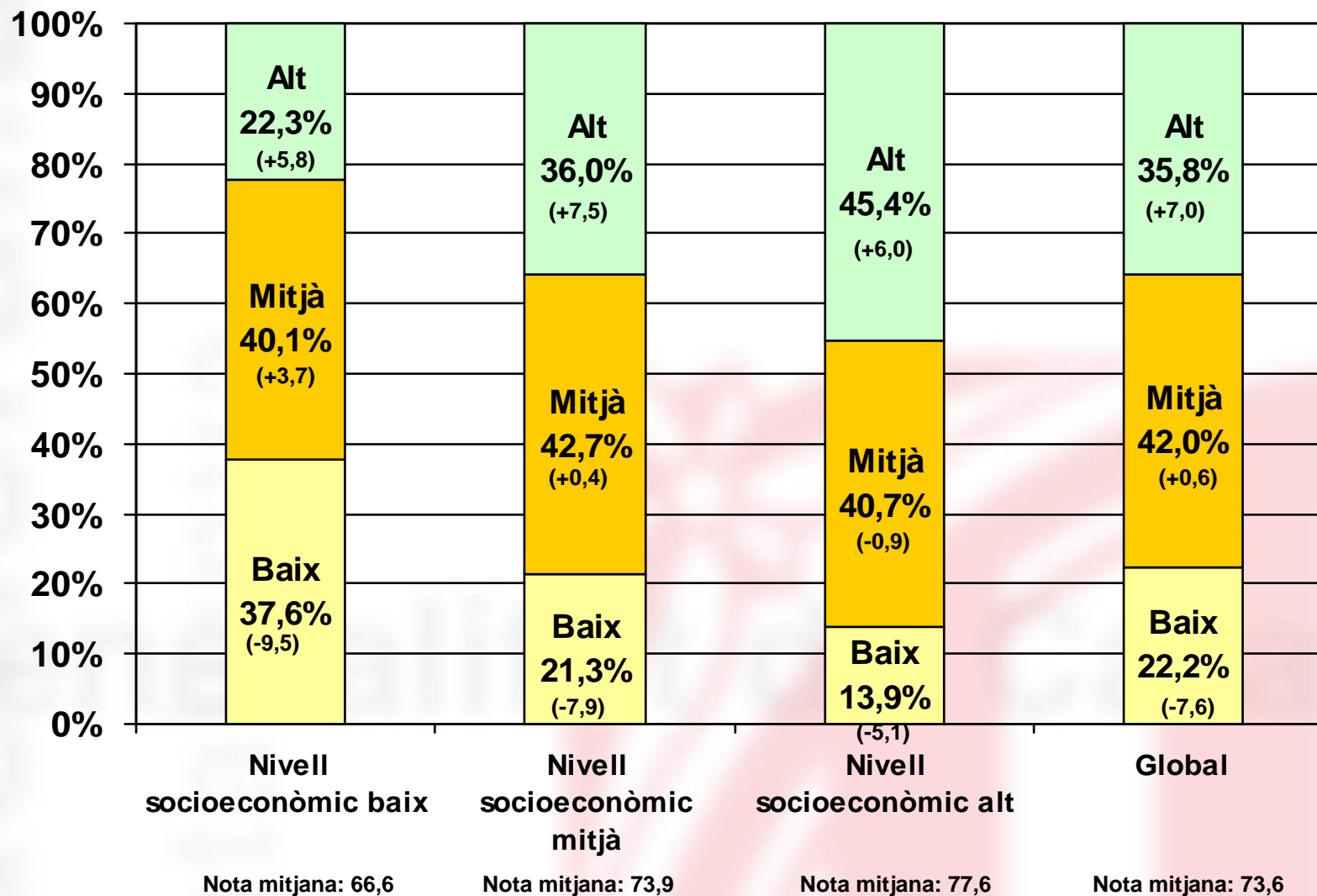


■ Comprensió lectora

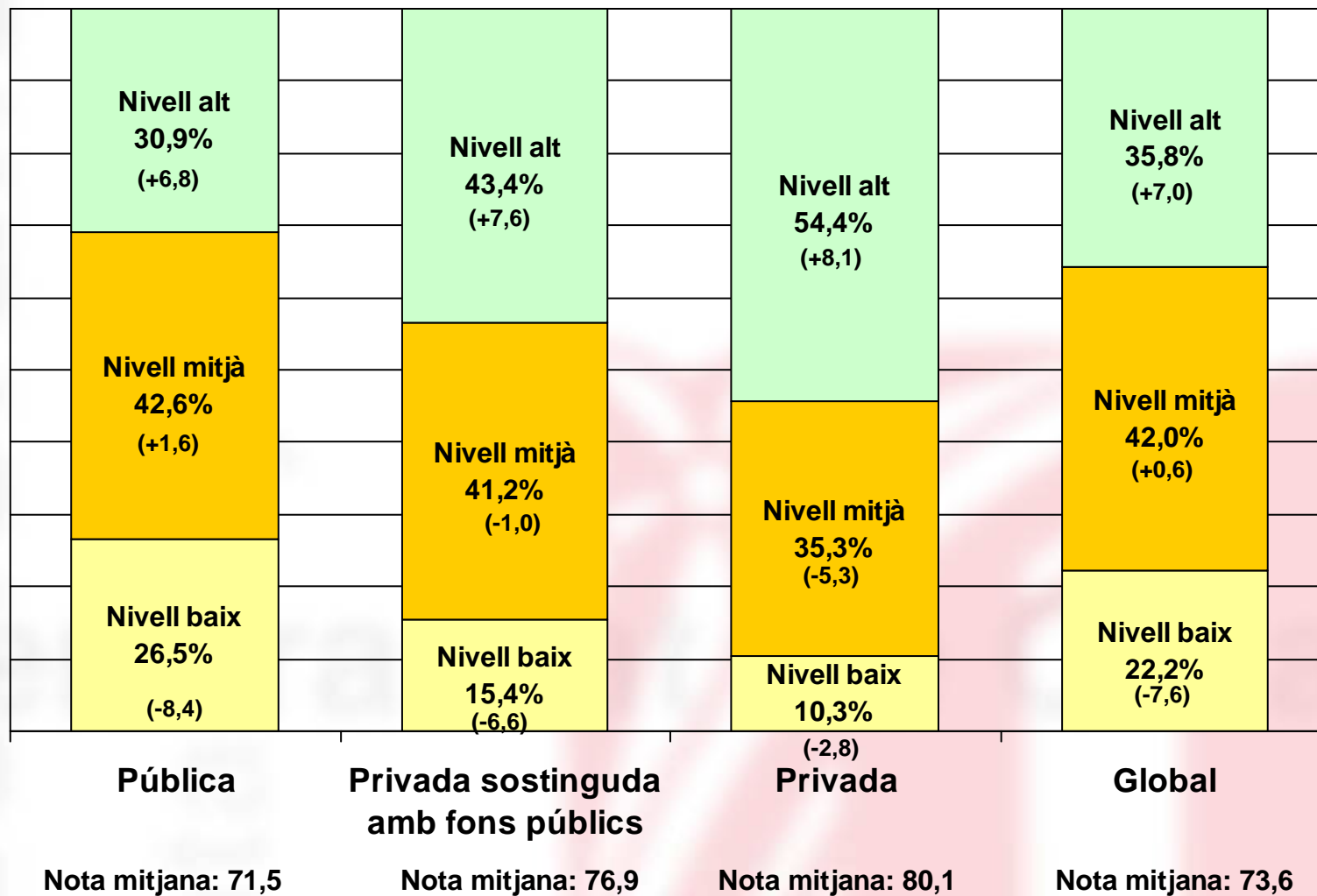
■ Expressió escrita

■ Puntuació global

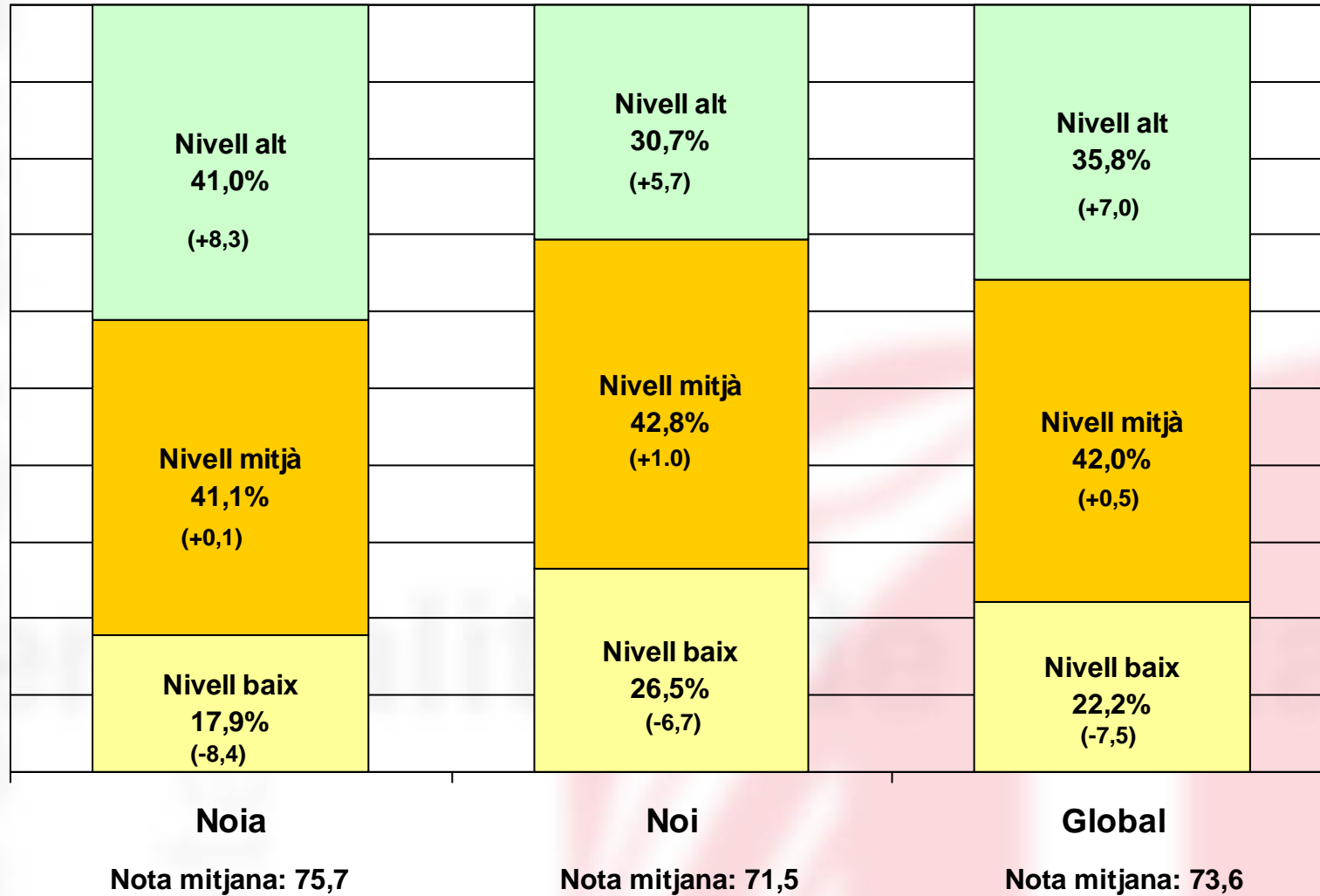
Llengua castellana (per nivell socioeconòmic)



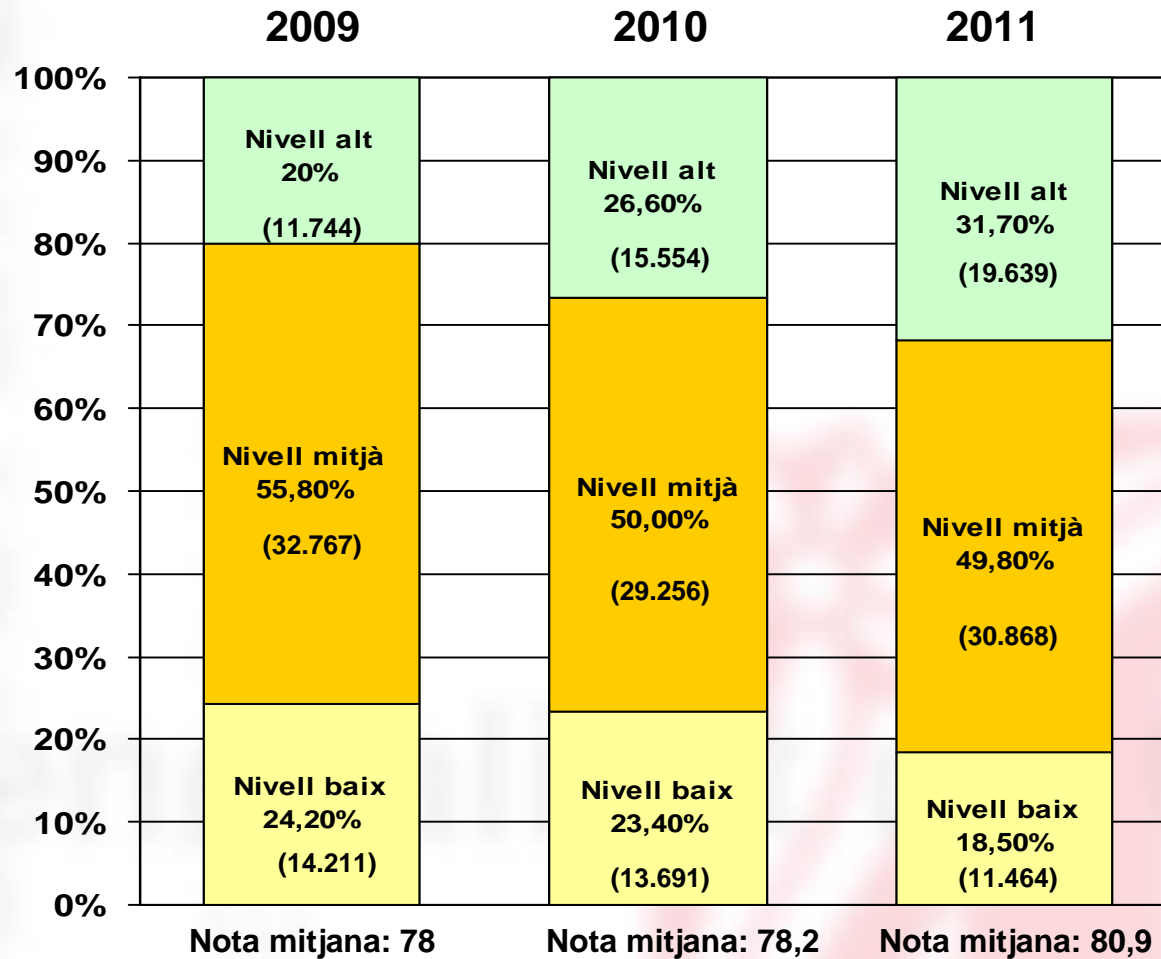
Llengua castellana (per titularitat del centre)



Llengua castellana (noies/nois)

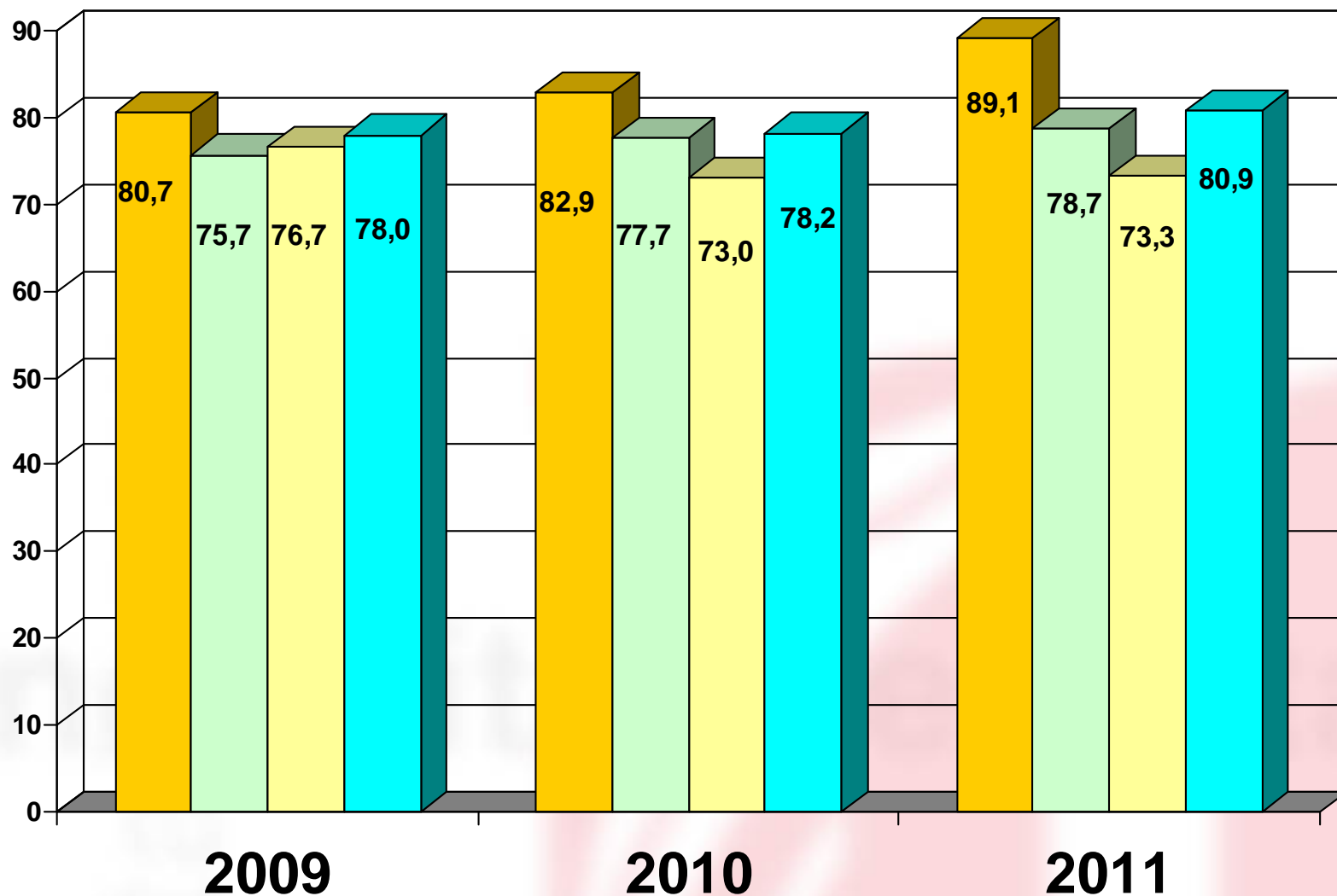


Matemàtiques



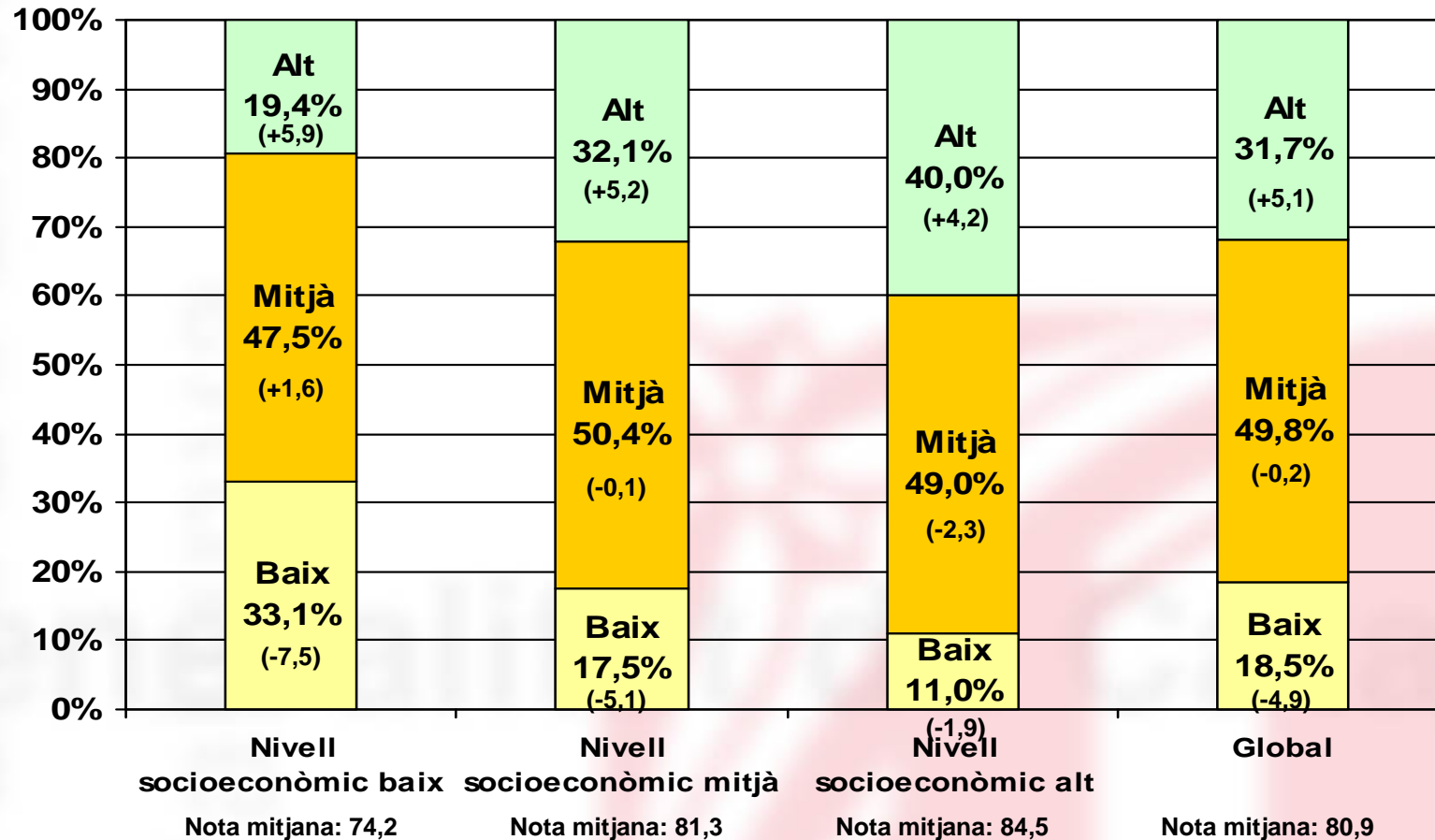
Puntuació mitjana: 80,9

Matemàtiques (per competències avaluades)

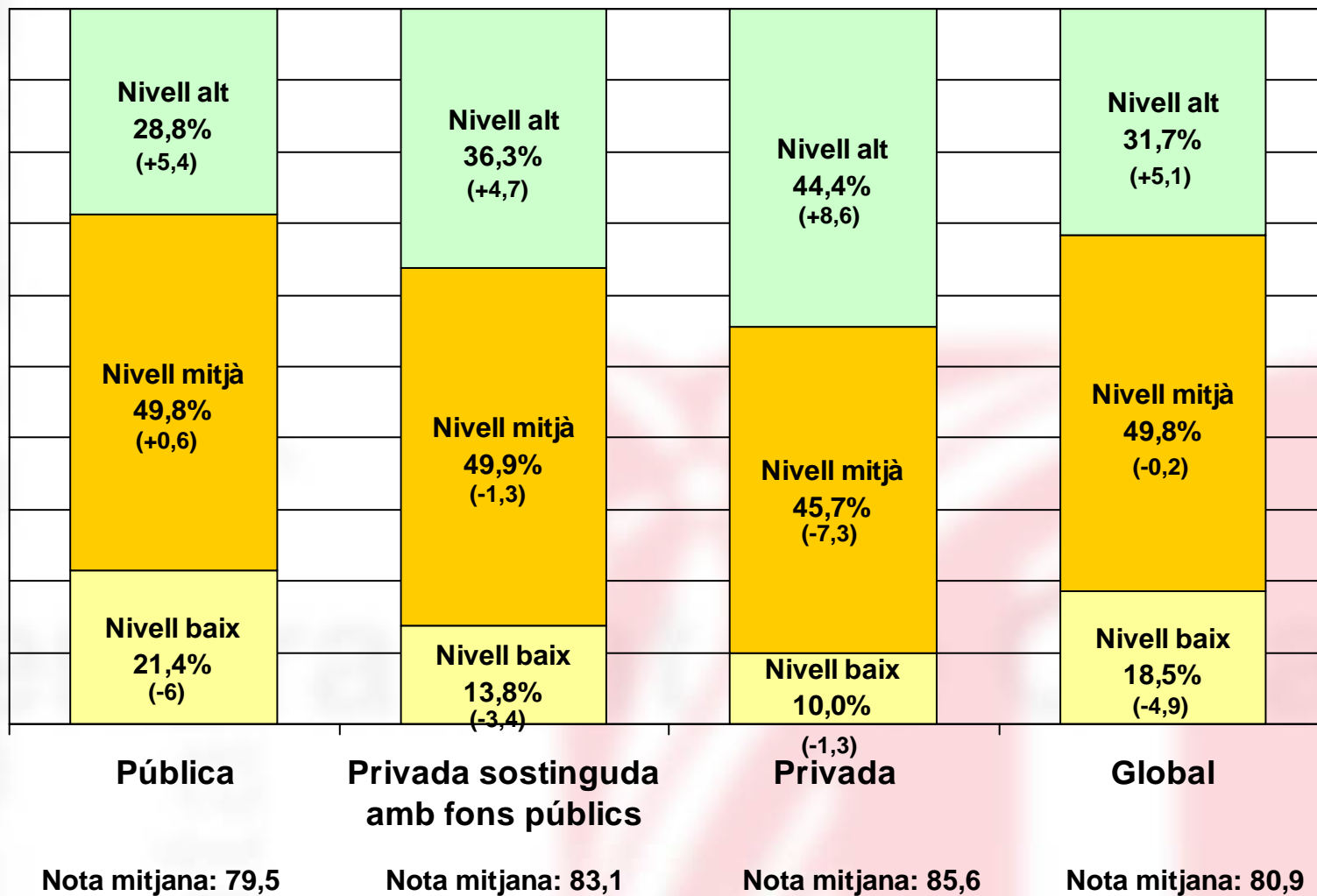


■ Numeració i càlcul ■ Espai, forma, mesura ■ Relacions i canvi ■ Puntuació global

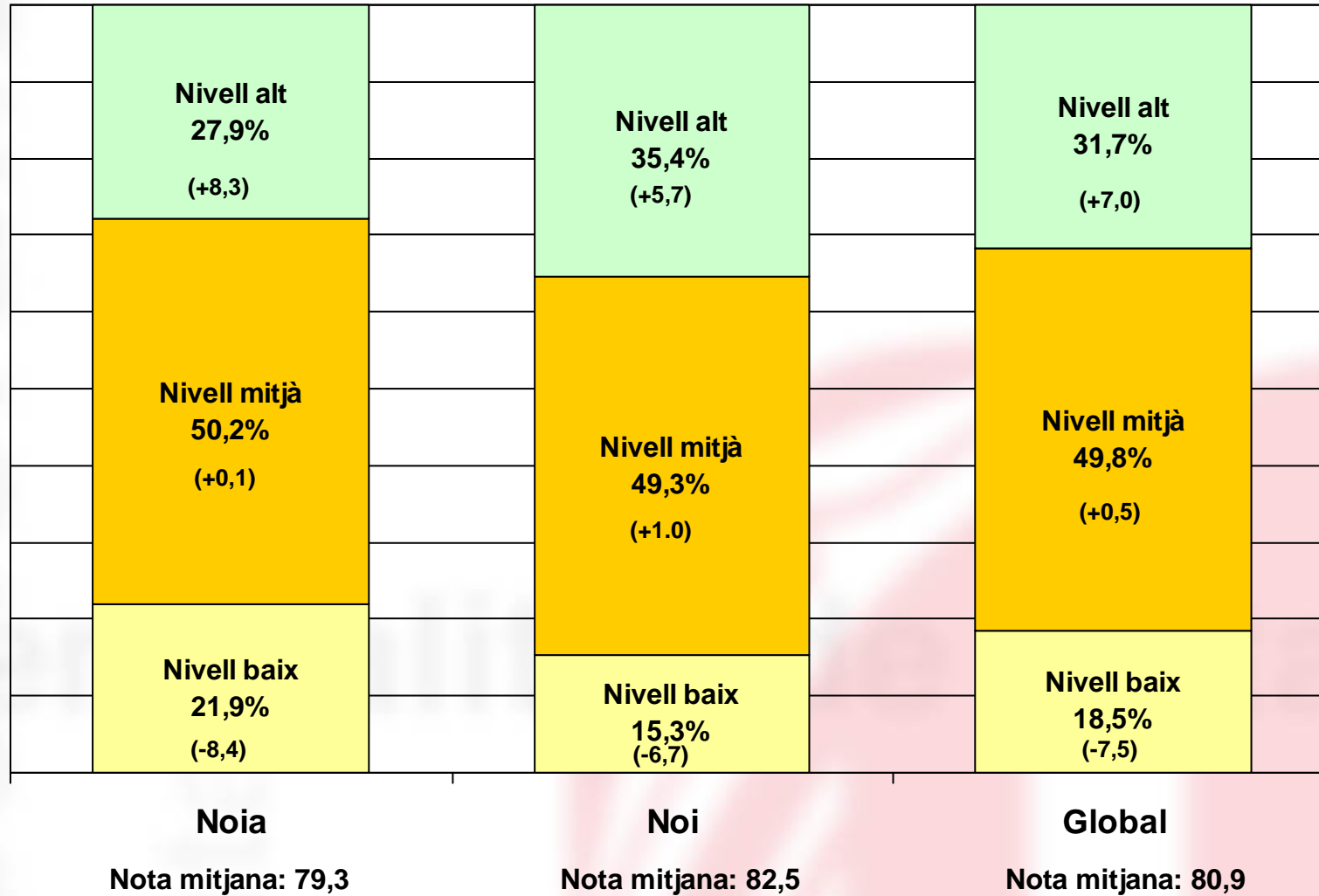
Matemàtiques (per nivell socioeconòmic del centre)



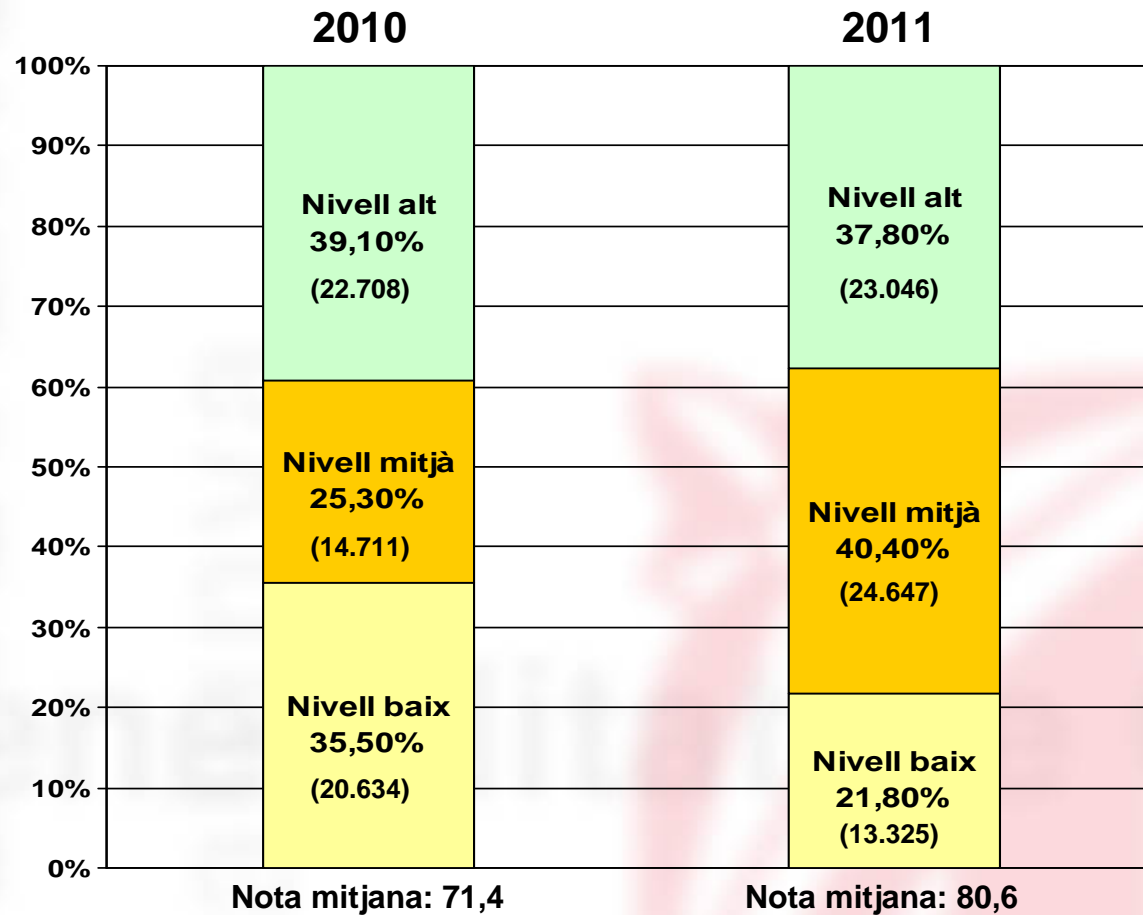
Matemàtiques (per titularitat del centre)



Matemàtiques (noies/nois)

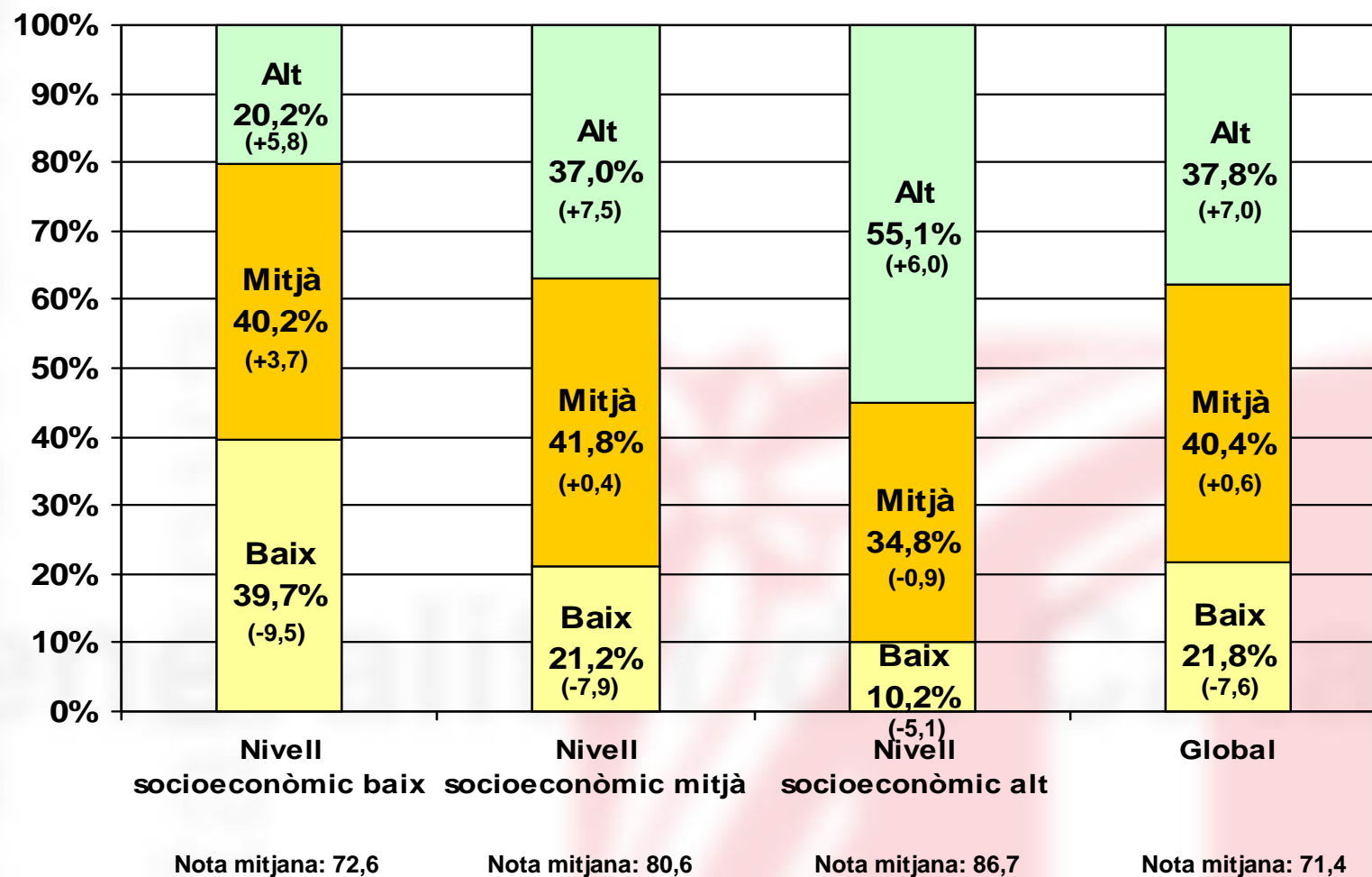


Llengua anglesa

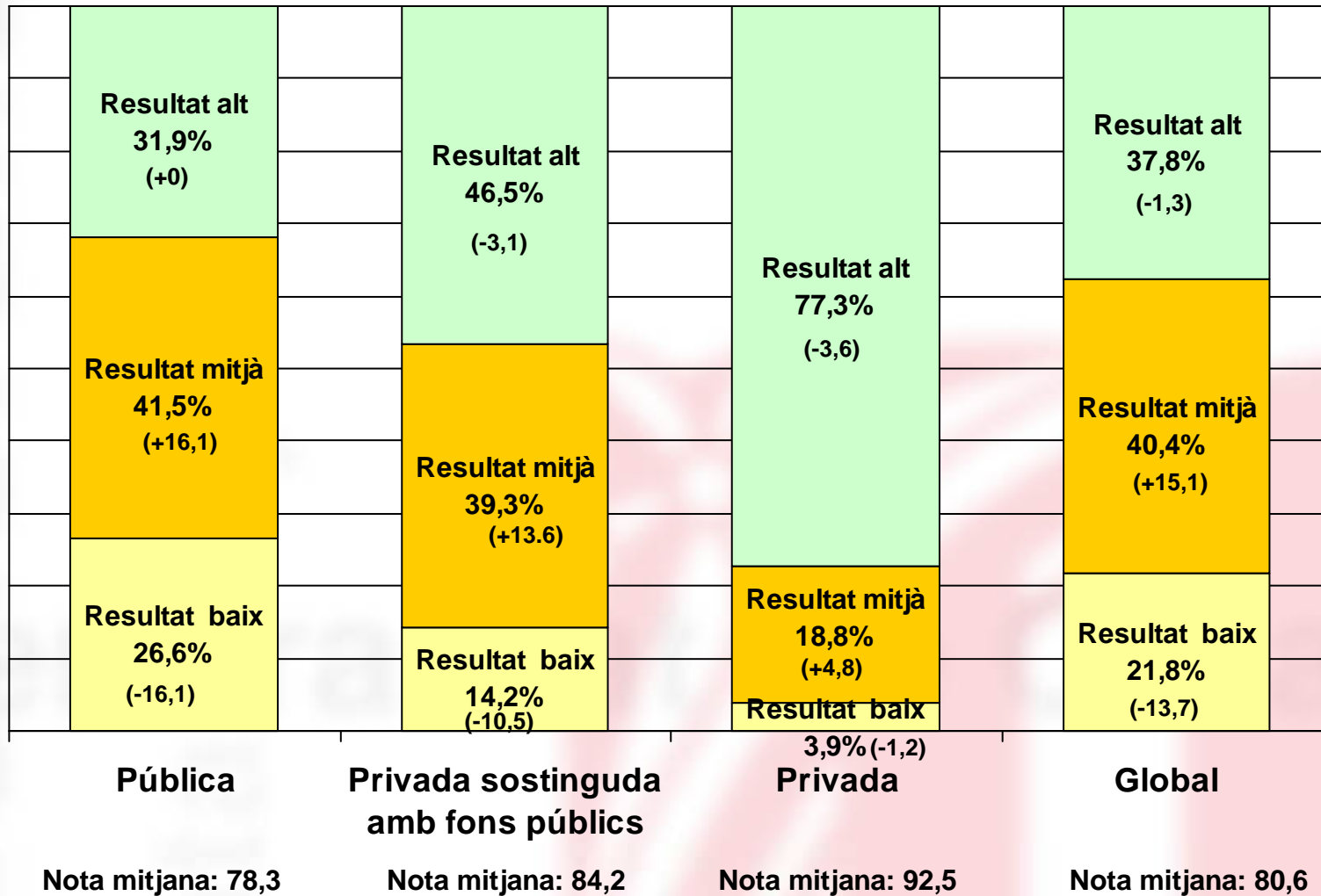


Puntuació mitjana: 80,6

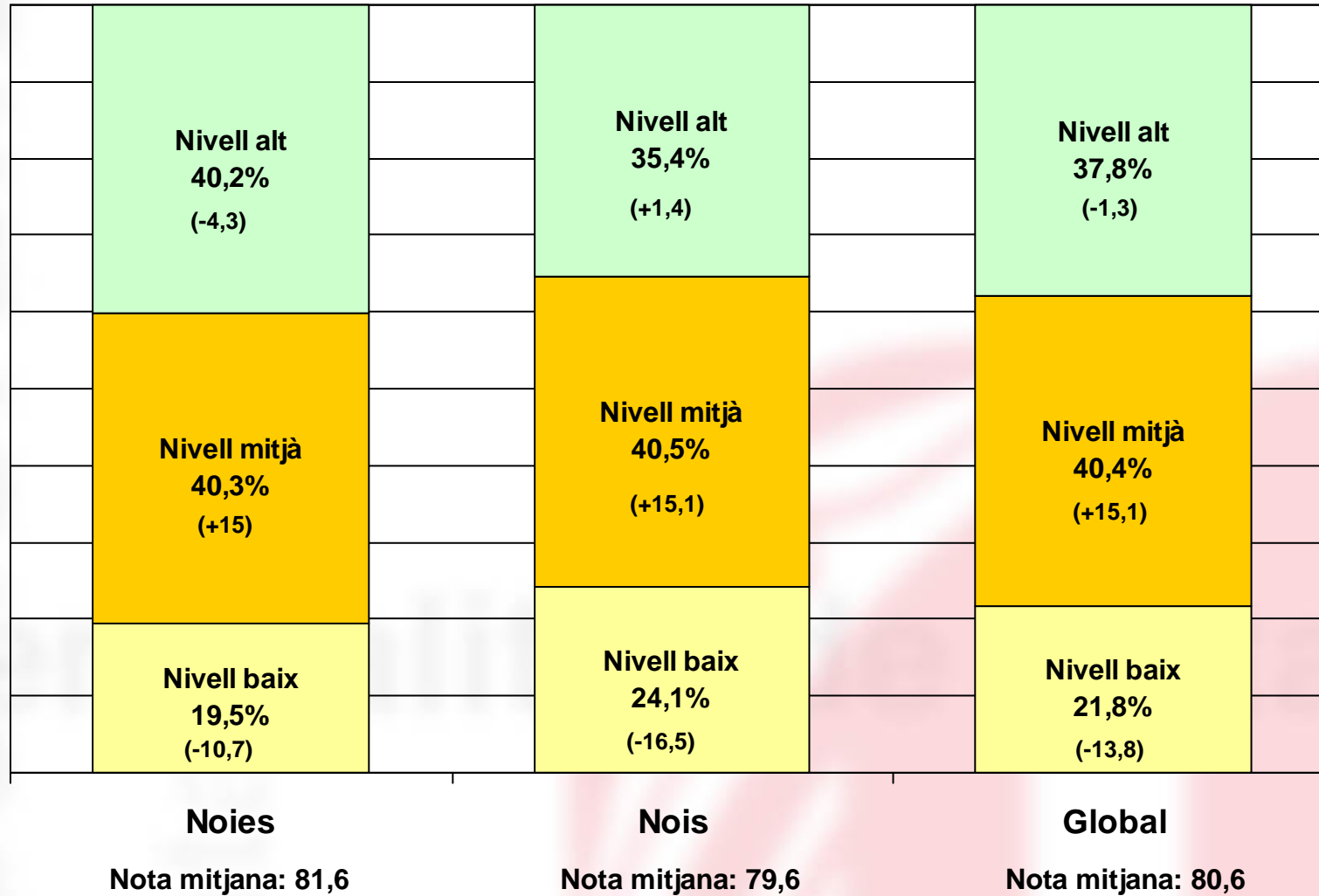
Llengua anglesa (per nivell socioeconòmic del centre)



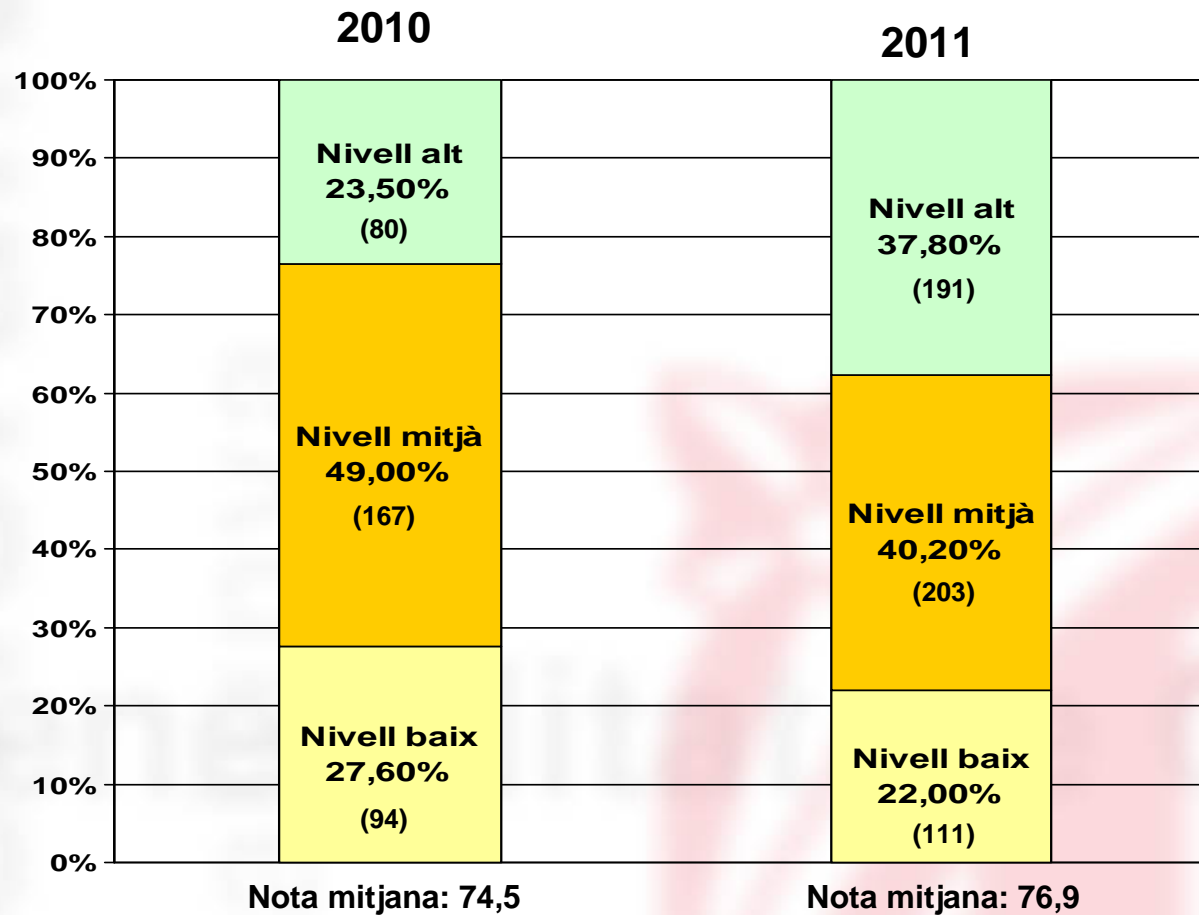
Llengua anglesa (per titularitat del centre)



Llengua anglesa (noies/nois)



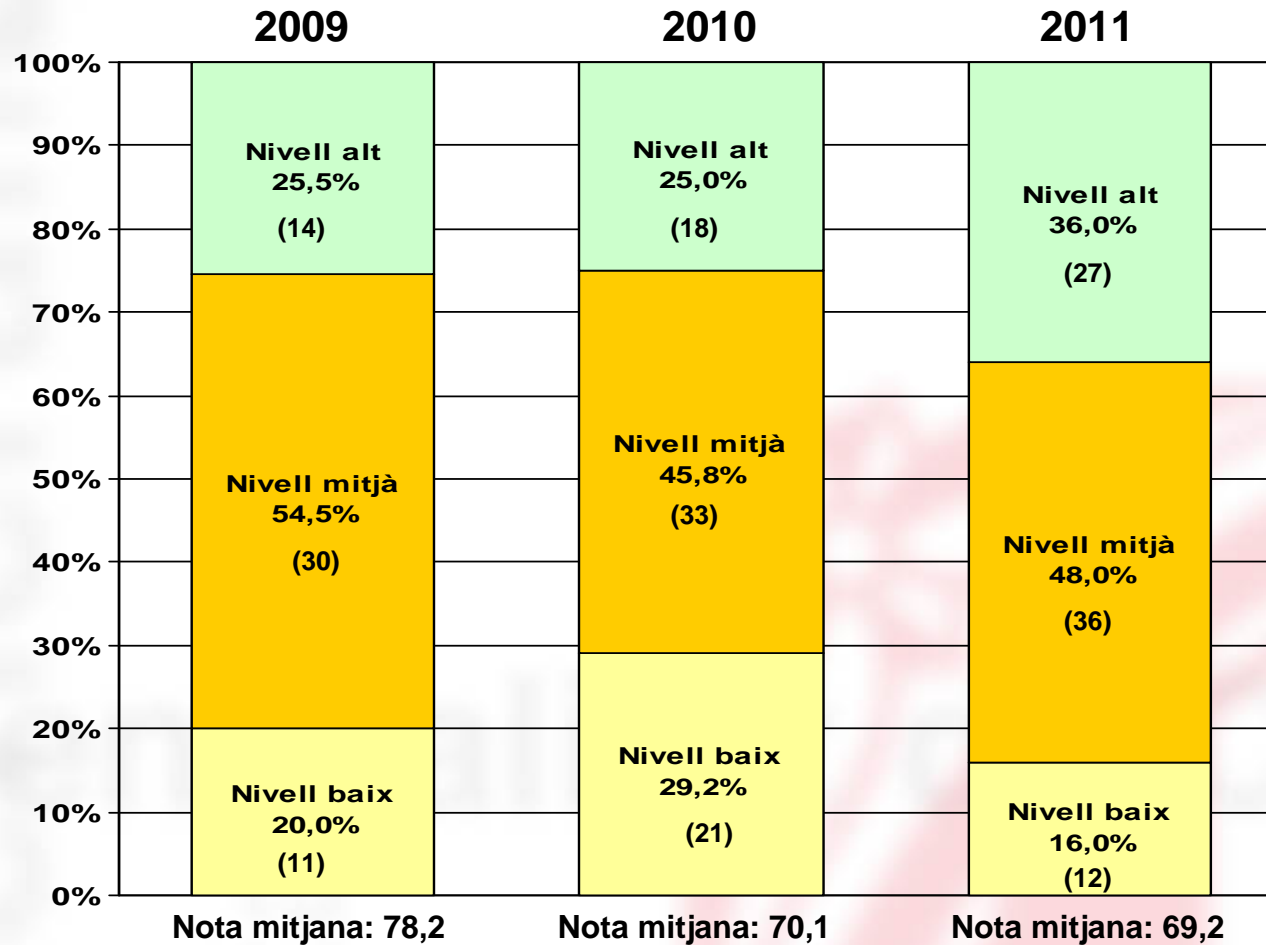
Llengua francesa



Alumnat: 505

Puntuació mitjana: 76,9

Llengua aranesa



Alumnat: 75

Puntuació mitjana: 69,2

De l'avaluació a la millora

- ❑ Ampliació de la informació a les escoles, a les famílies, i als instituts
- ❑ La informació ha de servir per a **millorar la qualitat** i no només per a **certificar-la**

De l'avaluació a la millora. Informació als centres

Resultats globals del centre i situació comparativa

Informació detallada dels resultats dels alumnes en cada ítem de les proves

Resultats de cada competència en relació a altres centres del mateix entorn socioeconòmic

Establiment de mecanismes de coordinació de la informació dels resultats entre els centres de primària i els de secundària on s'incorporarà l'alumne

Centre:

Servei Territorial:

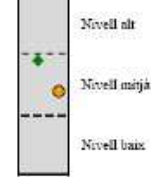
COMPETÈNCIA LINGÜÍSTICA: LLENGUA CATALANA

En competència lingüística de llengua catalana s'avalua:

Comprensió lectora- La capacitat per identificar la idea principal d'un text escrit, comprendre'l globalment, localitzar i extreure informació concreta, reorganitzar la informació i deduir informacions que no són explícites.

Expressió escrita- L'habilitat discursiva (exposició ordenada de les idees, amb coherència i cohesió, i ús d'un registre adequat a la situació comunicativa), la lingüística (coneixement de lèxic, d'ortografia i d'unes estructures bàsiques morfosintàctiques) i els aspectes formals (presentació i grafia).

Grau d'assoliment global



Centre Catalunya

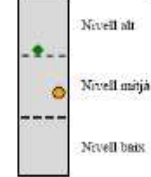
COMPETÈNCIA LINGÜÍSTICA: LLENGUA CASTELLANA

En competència lingüística de llengua castellana s'avalua:

Comprensió lectora- La capacitat per identificar la idea principal d'un text escrit, comprendre'l globalment, localitzar i extreure informació concreta, reorganitzar la informació i deduir informacions que no són explícites.

Expressió escrita- L'habilitat discursiva (exposició ordenada de les idees, amb coherència i cohesió, i ús d'un registre adequat a la situació comunicativa), la lingüística (coneixement de lèxic, d'ortografia i d'unes estructures bàsiques morfosintàctiques) i els aspectes formals (presentació i grafia).

Grau d'assoliment global



Centre Catalunya

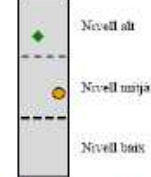
COMPETÈNCIA LINGÜÍSTICA: LLENGUA ESTRANGERA

En competència lingüística de llengua estrangera (anglès o francès) s'avalua:

Comprensió oral- La capacitat per identificar la idea principal, localitzar i extreure informació concreta i deduir i extreure informacions que no són explícites en un text oral.

Comprensió lectora- La capacitat per identificar la idea principal, localitzar i extreure informació concreta i deduir i extreure informacions que no són explícites en un text escrit.

Grau d'assoliment global



Centre Catalunya

COMPETÈNCIA MATEMÀTICA

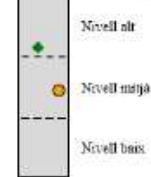
En competència matemàtica s'avalua:

Numeració i càlcul- Ús de tècniques bàsiques per operar amb nombres, lectura i comprensió de l'enunciat d'un problema directe, càlcul immediat, resolució d'operacions no directes amb nombres decimals i aproximacions de resultats d'operacions de sumes i restes.

Espai, forma i mesura- Lectura i càlcul de mesures de longitud i superfícies, comprensió de magnituds mesurables i conversions, reconeixement de les representacions de figures elementals en tres dimensions, realització d'estimacions de mesures de longitud, pes i capacitat i ubicació de distàncies recorregudes per persones en moviment.

Relacions i canvi- Inducció sobre la regularitat en una sèrie de nombres i/o figures, respostes a problemes quotidians i processos de resolució de problemes.

Grau d'assoliment global



Centre Catalunya

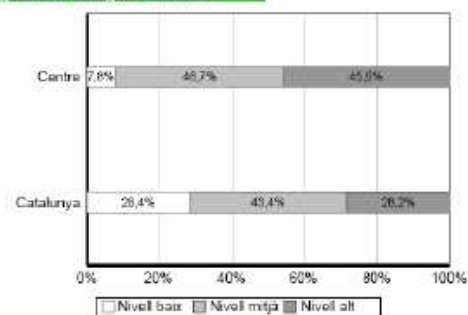
Centre:
Alumnat amb correcció externa:

Servei Territorial:

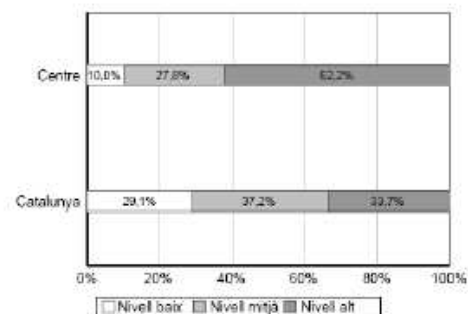
COMPETÈNCIA LINGÜÍSTICA: LLENGUA CATALANA

Percentatge d'alumnat de 6è d'educació primària del vostre centre situat en els nivells baix, mitjà i alt

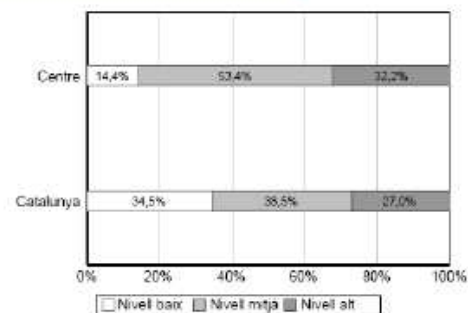
Global competència lingüística: llengua catalana



Comprensió lectora



Expressió escrita



De l'avaluació a la millora. Informació a les famílies

Lliurament dels resultats de cada alumne a les famílies

Informe del nivell assolit en cadascuna de les habilitats

Orientacions per a les activitats de reforç d'estiu

Benvolguda família,

Des del Departament d'Ensenyament s'impulsa l'avaluació de l'alumnat de sisè d'educació primària en competència lingüística en llengua catalana, castellana i estrangera (anglesa o francesa) i en competència matemàtica. Els resultats d'aquesta prova, que mesuren coneixements i competències bàsiques de l'alumnat i no nivells d'excel·lència, no condicionen el pas de l'educació primària a la secundària obligatòria.

A continuació es presenten uns gràfics que situen en una escala contínua el grau d'assoliment del seu fill o de la seva filla en cada competència. El nivell alt correspon a un bon domini de la competència, el nivell mitjà indica que s'ha assolit la competència i el baix significa que no supera el mínim establert. Així mateix, a l'última pàgina s'amplia la informació i s'assenyala el nivell assolit en cadascuna de les habilitats que componen cada una de les competències per tal d'orientar els processos de millora de l'alumne/a.

Atentament,

Joan Mateo

President del Consell Superior d'Avaluació del Sistema Educatiu

Informe per a la família de
l'alumne/a:

Centre:

COMPETÈNCIA LINGÜÍSTICA: LLENGUA CATALANA	
Es basa en la capacitat de llegir diferents tipus de textos, de comprendre'n el significat i d'extreure'n informació. També es basa en la capacitat d'escriure de manera clara i ben estructurada utilitzant expressions d'ús quotidià i emprant les normes bàsiques de puntuació, morfosintaxi i ortografia.	<p>Grau d'assoliment global</p> <p>Nivell alt</p> <p>Nivell mitjà</p> <p>Nivell baix</p>
L'alumne/a assoleix un nivell mitjà.	
COMPETÈNCIA LINGÜÍSTICA: LLENGUA CASTELLANA	
Es basa en la capacitat de llegir diferents tipus de textos, de comprendre'n el significat i d'extreure'n informació. També es basa en la capacitat d'escriure de manera clara i ben estructurada utilitzant expressions d'ús quotidià i emprant les normes bàsiques de puntuació, morfosintaxi i ortografia.	<p>Grau d'assoliment global</p> <p>Nivell alt</p> <p>Nivell mitjà</p> <p>Nivell baix</p>
L'alumne/a assoleix un nivell mitjà.	
COMPETÈNCIA LINGÜÍSTICA: LLENGUA ESTRANGERA	
Es basa en la capacitat d'escoltar i de llegir diferents tipus de textos, de comprendre'n el significat i d'extreure'n informació que ja és explícita en el text i informació que no hi és però que es pot deduir.	<p>Grau d'assoliment global</p> <p>Nivell alt</p> <p>Nivell mitjà</p> <p>Nivell baix</p>
L'alumne/a assoleix un nivell mitjà en la competència.	
COMPETÈNCIA MATEMÀTICA	
Es basa en la capacitat de fer operacions numèriques i d'aplicar-les a exercicis senzills, d'operar amb mesures de longitud, superfície, volum i pes, de reconèixer la representació de figures en tres dimensions i d'entendre i resoldre problemes.	<p>Grau d'assoliment global</p> <p>Nivell alt</p> <p>Nivell mitjà</p> <p>Nivell baix</p>
L'alumne/a assoleix un nivell mitjà a la competència matemàtica.	

NIVELLS ASSOLITS A CADASCUNA DE LES HABILITATS

COMPETÈNCIA LINGÜÍSTICA: LLENGUA CATALANA			Nivells
Comprensió lectora	Obtenció d'informació	Localitzar, detectar i recuperar informació explícita en un text	Alt
		Entendre les idees rellevants del text	Alt
	Interpretació de la informació	Realitzar inferències a partir del context i dels coneixements previs	Alt
		Reorganitzar la informació d'un text	Alt
Expressió escrita	Competència discursiva	Comprendre i interpretar el sentit global del text	Baix*
		Fer un escrit coherent i amb frases ben relacionades entre si	Baix*
	Competència lingüística	Utilitzar un vocabulari apropiat i abundant	Mitjà
		Escriure les frases amb una estructuració correcta	Mitjà
		Conèixer i aplicar les normes ortogràfiques	Mitjà
Aspectes formals	Presentar un text amb grafia, espais i marges correctes	Baix*	

COMPETÈNCIA LINGÜÍSTICA: LLENGUA CASTELLANA			Nivells
Comprensió lectora	Obtenció d'informació	Localitzar, detectar i recuperar informació explícita en un text	Alt
		Entendre les idees rellevants del text	Alt
	Interpretació de la informació	Realitzar inferències a partir del context i dels coneixements previs	Mitjà
		Reorganitzar la informació d'un text	Alt
Expressió escrita	Competència discursiva	Comprendre i interpretar el sentit global del text	Mitjà
		Fer un escrit coherent i amb frases ben relacionades entre si	Baix*
	Competència lingüística	Utilitzar un vocabulari apropiat i abundant	Alt
		Escriure les frases amb una estructuració correcta	Mitjà
		Conèixer i aplicar les normes ortogràfiques	Mitjà
Aspectes formals	Presentar un text amb una grafia, espais i marges correctes	Baix*	

COMPETÈNCIA LINGÜÍSTICA: LLENGUA ESTRANGERA			Nivells
Comprensió oral	Localitzar, detectar i recuperar informació explícita en un text	Alt	
	Entendre les idees rellevants del text	Alt	
Comprensió lectora	Localitzar, detectar i recuperar informació explícita en un text	Baix*	
	Entendre les idees rellevants del text	Alt	

COMPETÈNCIA MATEMÀTICA			Nivells
Numeració i càlcul	Fer operacions amb nombres	Alt	
	Comprendre enunciats i resoldre exercicis directes	Alt	
	Conèixer i interpretar el significat de les operacions utilitzades	Alt	
Espai, forma i mesura	Reconèixer i desplegar figures geomètriques	Mitjà	
	Resoldre problemes relacionats amb unitats de mesura -pes, longitud i superfície-	Baix*	
Relacions i canvi	Comprendre i completar seqüències numèriques	Alt	
	Utilitzar i interpretar gràfics	Alt	
	Realitzar activitats amb percentatges i descomptes	Mitjà	

Nivells:

Alt

Mitjà

Baix* - Cal reforçar aquestes habilitats

De l'avaluació a la millora.

Activitats de reforç d'estiu (I)

Orientacions per a les activitats de reforç d'estiu

Alumnat de 6è d'educació primària

Instruccions de la Direcció General d'Educació Infantil i Primària a tots els centres per a la realització de les activitats de reforç d'estiu per als alumnes de 6è d'educació primària per al curs 2010-2011

Orientacions per al professorat

La **carpeta d'aprenentatge** permet que l'alumnat, el professorat i també les famílies tinguin una constatació de l'evolució del coneixement, habilitats i actituds de les nenes i els nens en el treball de reforç dels aprenentatges escolars.

És un instrument que proporciona evidències d'allò que s'aprèn i del grau d'assoliment dels objectius en relació amb el pla de treball. Pot augmentar, així, l'autoestima de l'estudiant i possibilitar l'**autoavaluació** i creació del propi aprenentatge.

La **carpeta d'aprenentatge d'activitats de reforç d'estiu** pot constar de:

1 - **Presentació i planificació: portada - presentació - horari i compromís - planificació de les activitats**

2 - Proposta d'**activitats** amb qüestionari d'autoavaluació:

- **Activitats de llengües** (català/aranès, castellà, anglès/francès)
- **Activitats de matemàtiques**

3 - Proposta de **recursos** per a la pràctica i exercitació:

- **Recursos de llengües** (català/aranès, castellà, anglès/francès)
- **Recursos de matemàtiques**

4 - **Autoavaluació** final

De l'avaluació a la millora.

Activitats de reforç d'estiu (II)

Més informació dels exercicis a:

<http://phobos.xtec.cat/edubib/intranet/index.php?module=Pages&func=display&pageid=180>

Educat365.cat tindrà exercicis per practicar de forma autònoma



Generalitat de Catalunya
Departament d'Ensenyament



Consell Superior
d'AVALUACIÓ
del Sistema Educatiu

Avaluació de les competències bàsiques de l'alumnat de sisè curs de l'educació primària

20 de juny de 2011



Els continguts d'aquesta presentació estan subjectes a una llicència de Reconeixement-No comercial-Compartir 3.0 de Creative Commons. Se'n permet còpia, distribució i comunicació pública sense ús comercial, sempre que se'n citi l'autoria i la distribució de les possibles obres derivades es faci amb una llicència igual a la que regula l'obra original. La llicència completa es pot consultar a <http://creativecommons.org/licenses/by-nc/3.0/deed.ca>.